

## Talis E

Смеситель для ванны, однорычажный, ВМ

Универсальный артикульный номер: **71740670** Матовый черный



### Описание

#### Характеристики

- 2 функции
- выступ: 194 мм
- расстояние до центра: 150 мм ± 12 мм
- смеситель распылительного типа: обычная струя
- максимальный объем расхода воды при 3 барах: 19,2 л/мин
- объем расхода воды для излива при 3 барах: 19,2 л/мин
- объем расхода воды ручного душа при 3 барах: 16,8 л/мин
- Керамический картридж
- регулируемое ограничение температуры
- переключатель с автоматической переустановкой
- с шумопоглотителем
- подходит для проточных водонагревателей
- тип соединения: S-образные эксцентрики
- настенный монтаж

### Технология



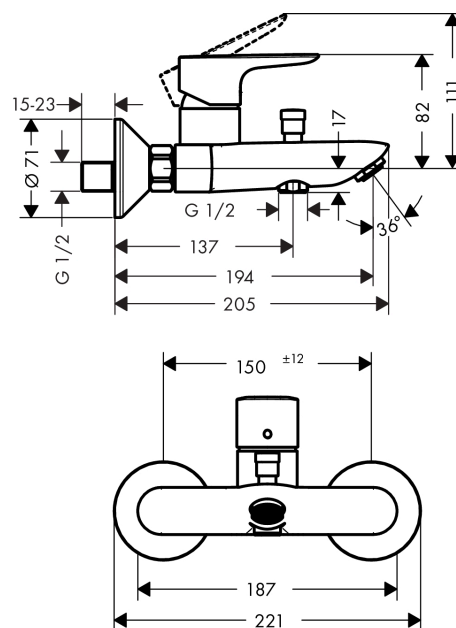
### Награды за дизайн



### Продукт



### Чертеж



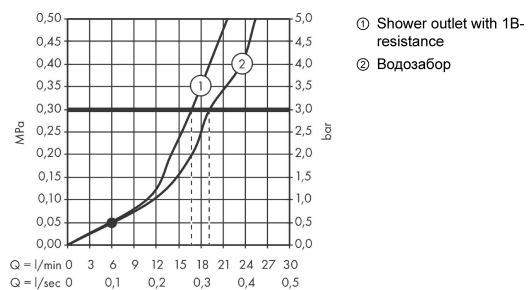
**Talis E**

**Смеситель для ванны, однорычажный, ВМ**

Матовый черный Артикул: **71740670**



**График расхода воды**



**Talis E**

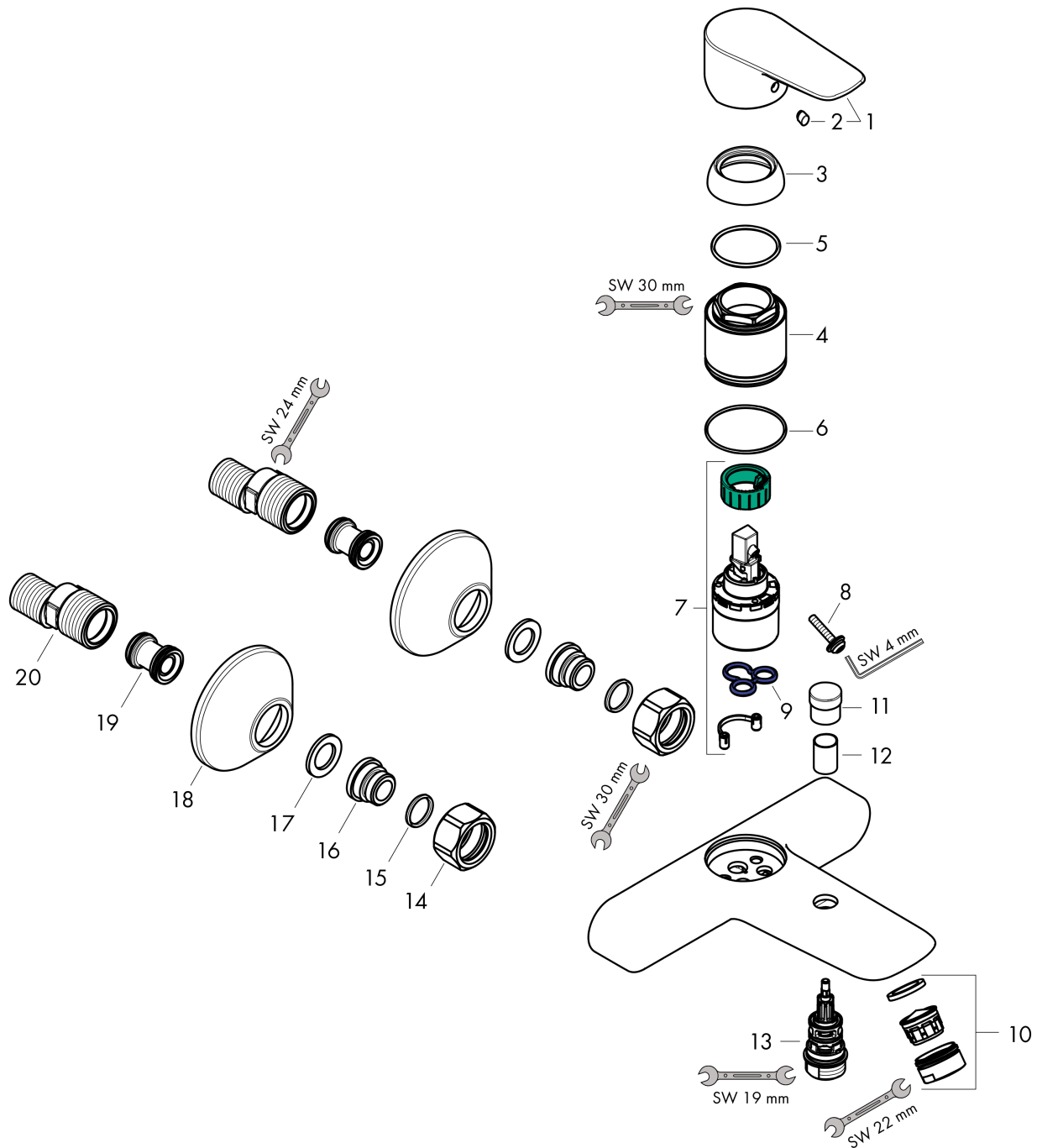
**Смеситель для ванны, однорычажный, ВМ**

У041FУ043EУ0432У0435У0440У0445У043DУ043EУ0441У0442У044C: **Матовый  
черный** Артикульный номер: **71740670**



**Покомпонентное изображение**

Год выпуска: >08/19



## Talis E

**Смеситель для ванны, однорычажный, ВМ**

Артикул: 71740670  
**Матовый черный** Артикульный номер: **71740670**



### Перечень запасных частей

Год выпуска: >08/19

| Позиция | Описание                 | Артикульный номер | PC | PU |
|---------|--------------------------|-------------------|----|----|
| 1       | handle                   | 92666670          | -  | 1  |
| 2       | screw cover              | 96338000          | -  | 1  |
| 3       | flange                   | 97406670          | -  | 1  |
| 4       | nut                      | 97977670          | -  | 1  |
| 5       | O-Ring 32x2              | 98193000          | -  | 1  |
| 6       | O-ring 33x1,5            | 98164000          | -  | 1  |
| 7       | cartridge, assy          | 92730000          | -  | 1  |
| 8       | locking screw for handle | 95140000          | -  | 1  |
| 9       | seal                     | 95008000          | -  | 1  |
| 10      | aerator M24x1 (30 l/min) | 96512670          | -  | 1  |
| 11      | diverter knob            | 97981670          | -  | 1  |
| 12      | sleeve                   | 97979670          | -  | 1  |
| 13      | selector                 | 97978000          | -  | 1  |
| 14      | set of nuts              | 96157670          | -  | 1  |
| 15      | connecting thread        | 97220000          | -  | 1  |
| 16      | O-ring 15x2              | 98163000          | -  | 1  |
| 17      | filter packing           | 96922000          | -  | 1  |
| 18      | escutcheon Ø 70 mm       | 94135670          | -  | 1  |
| 19      | noise reduction          | 96429000          | -  | 1  |
| 20      | set of S-unions (±12 mm) | 94140000          | -  | 1  |